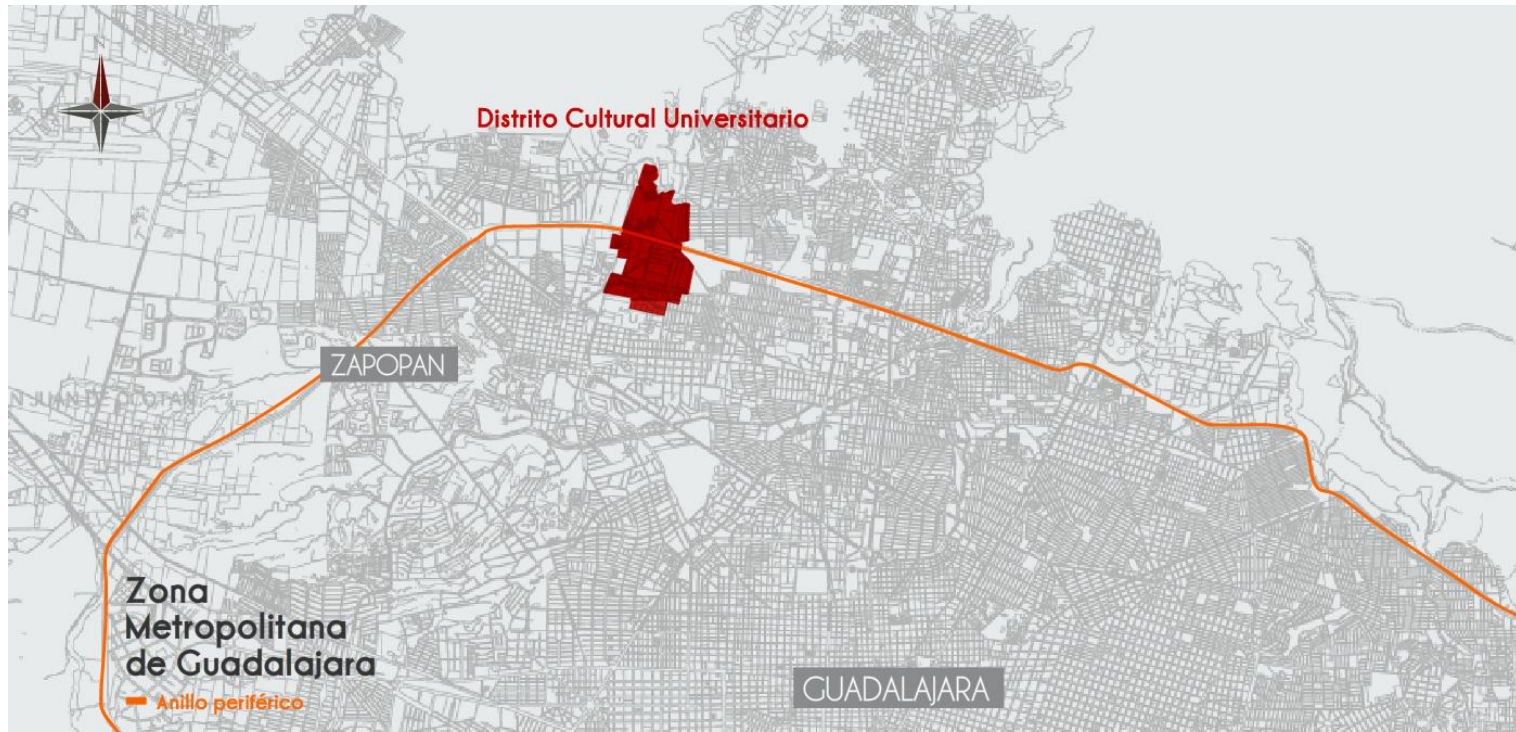




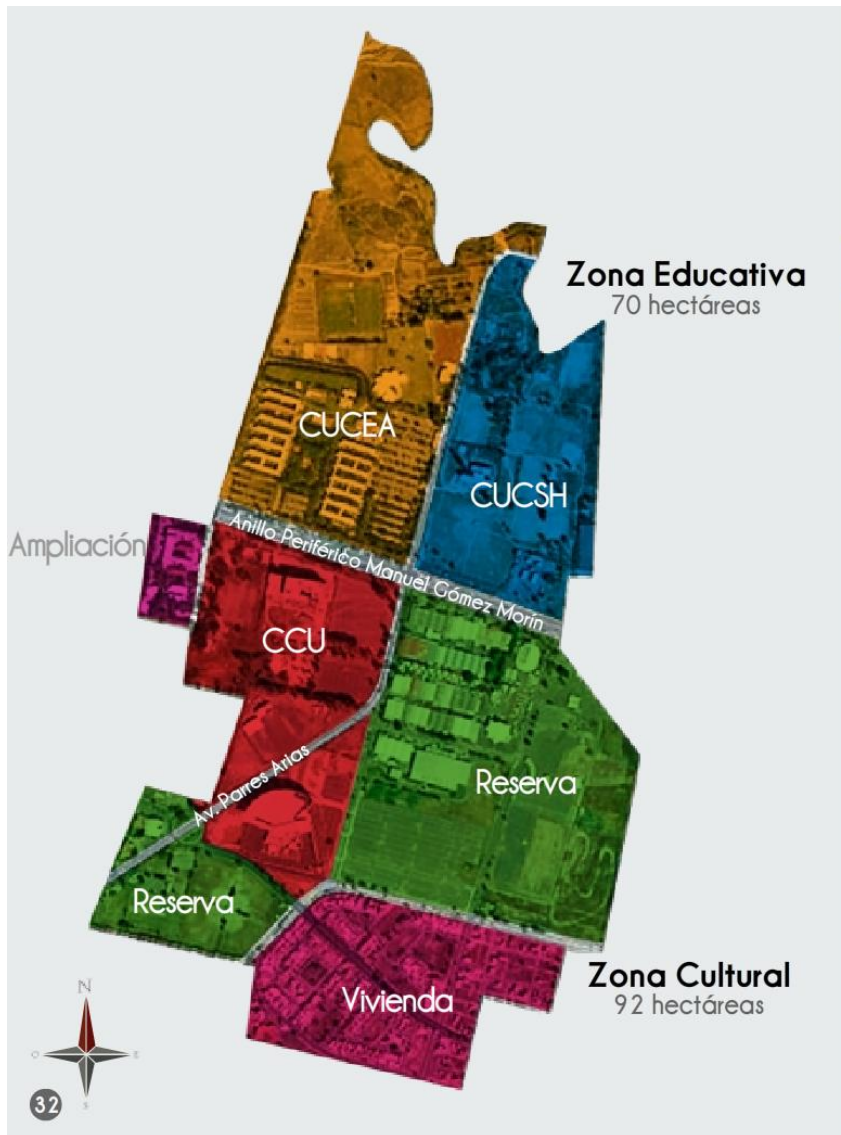
PLAN MAESTRO

Centro Cultural Universitario

>> 26. Julio. 2010



El Centro Cultural Universitario es un proyecto que pretende fomentar las expresiones artísticas universales y promover el intercambio cultural, generando un diseño urbanístico y arquitectónico de vanguardia, que nos permita impulsar el desarrollo social de la Zona Metropolitana de Guadalajara.



Distrito Cultural Universitario

162 hectáreas

El Centro Cultural Universitario forma parte del Distrito Cultural en un predio de 162 hectáreas propiedad de la Universidad de Guadalajara que se integra por una Zona Educativa de 70 hectáreas y una Zona Cultural de 92 hectáreas.

CUCEA - Centro Universitario de Ciencias Económico Administrativas
CUCSH - Centro Universitario de Ciencias Sociales y Humanidades
CCU - Centro Cultural Universitario



PLAN MAESTRO CCU CESAR PELLI

El Plan Maestro del Centro Cultural Universitario fue conceptualizado en 2004 por el Arquitecto Cesar Pelli (*Cesar Pelli & Associates*) una de las principales firmas de mayor prestigio internacional y experiencia profesional en el diseño de espacios urbanos y arquitectónicos de orientación cultural.



34

- 1.- BIBLIOTECA PÚBLICA DEL ESTADO DE JALISCO
- 2.- AUDITORIO TELMEX
- 3.- CONJUNTO DE ARTES ESCÉNICAS
- 4.- MUSEO DE CIENCIAS AMBIENTALES
- 5.- PLAZA DEL BICENTENARIO

- 6.- CONJUNTO DE ARTES VISUALES Y CENTRO COMERCIAL
- 7.- CONJUNTO DE USOS MIXTOS Y COMERCIO DE SERVICIOS
- 8.- HOTEL
- 9.- HABITACIONAL
- 10.- OFICINAS CORPORATIVAS

PERSPECTIVAS



Vista de Norte a Sur de Centro Cultural Universitario



Vista desde el Auditorio Metropolitano



Vista de Sur a Norte



AUDITORIO
TELMEX

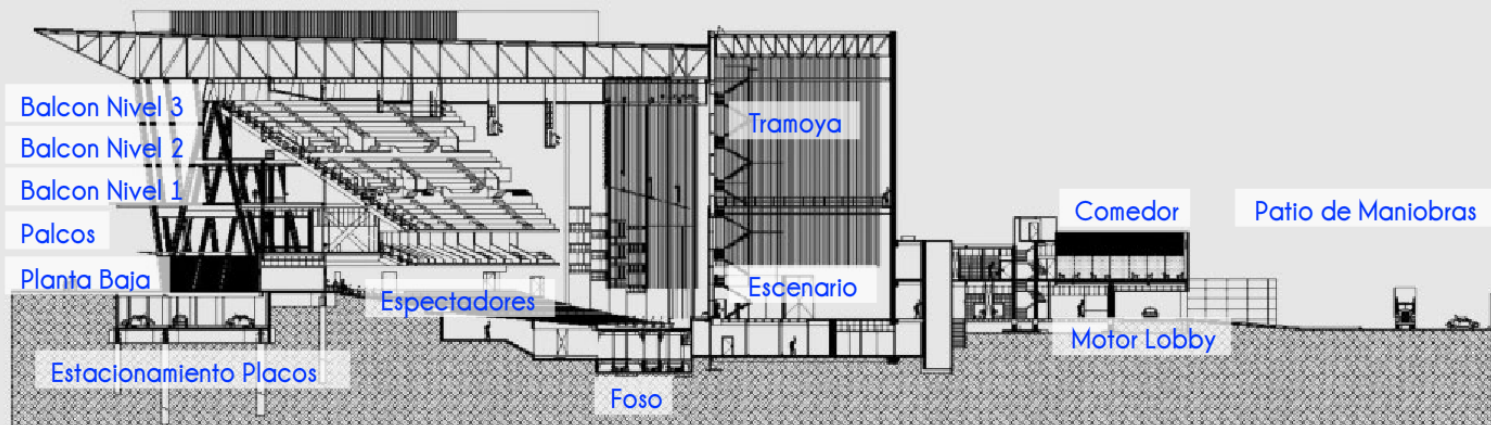
>> DERRAMA ECONÓMICA
26. Julio. 2010

Una realidad

Auditorio
TELMEX

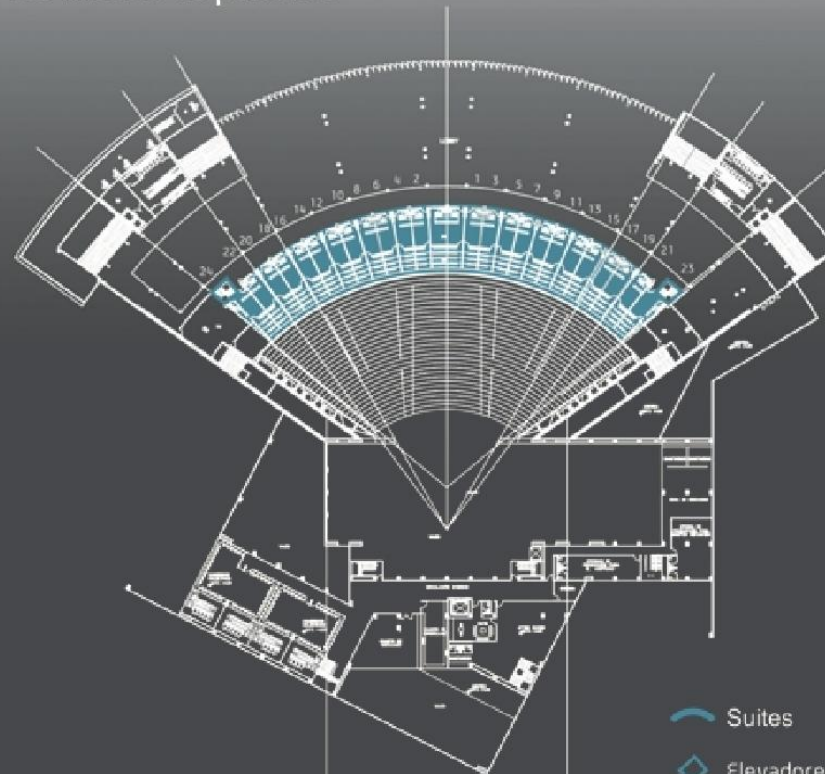


SECCIÓN LONGITUDINAL



▶ PLANTA GENERAL

- Sala variable con muro móvil para ajustar el aforo con ángulo de 100,73 y 60 grados
- 24 suites con estacionamiento propio y acceso directo
- Flujo anual de 1.6 millones de personas



- Suites
- ◆ Elevadores y Escaleras Exclusivos para Suites

243 FUNCIONES

SEPTIEMBRE 2007 - JULIO 2010



ARTISTAS DESTACADOS

Daft Punk / Dmitri Hvorostovsky / The Doors / Evanescence / Incubus / Intocable / Kenny G / Mercedes Sosa / Paul Van Dyk / Moscow Classical Ballet / Ricky Martin / Serrat & Sabina / Avril Lavigne / The Killers / Plácido Domingo / Waterwall / Toto / Bolshoi / New York City Ballet / Kirov / Kiev / Wiener Staatsoper Ballet / Hilary Duff / Hoy No Me Puedo Levantar / Iron Maiden / Backstreet Boys / Miguél / Bosé / Liza Minnelli / Bob Dylan / Playhouse Disney / Alizée / The Smashing Pumpkins / Rod Stewart / Muse / Ennio Morricone / Tokio Hotel / Metallica / Los Premios MTV / Juanes / Enrique Bunbury / Luis Miguel / Juan Diego Flórez / Alanis Morissette / Carlos Santana / Enrique Iglesias / Raphael / Ricardo Arjona / Il Divo / Los Fabulosos Cadillacs / Juan Gabriel / Sarah Brightman / Yanni / Gustavo Cerati / Paulina Rubio / Kings of Leon / Gloria Estefan / The Cranberries / Massive Attack / Nelly Furtado / Diana Krall / Eros Ramazzotti, Aventura, Rolando Villazón, Chayanne... entre otros.

GÉNEROS PRESENTADOS

Pop, Rock, Electrónico, Musicales, Ballet, Recitales (Tenor, Barítono), Shows sobre Hielo, Infantiles, Trova, Balada, Grupero, Ranchero, Música Cristiana, Orquestas, Entregas de Premios, Actos académicos, Conferencias, Festivales de Cine, Óperas, Salsa, Certámenes de Belleza, Función de box, Bachata... entre otros.





1,412,512 ASISTENTES

324,878 FUERA DE LA ZMG





	ASISTENTES	PROMEDIO CONSUMO POR ASISTENTE		CONSUMO TOTAL
ASISTENTES ZMG	1,087,634	\$ 689.93	\$	750,391,325.62
ASISTENTES FUERA DE ZMG	324,878	\$ 3,348.78	\$	1,087,944,948.84

TOTAL

\$ 1,838,336,274.46

*Incluye: Transporte, alimentación, hospedaje, servicios turísticos locales y venta de boletos de espectáculo.

FUNCIONES	EVENTO	FUNCIONES	EVENTO	FUNCIONES	EVENTO	FUNCIONES	EVENTO
1	Plácido Domingo	1	Ennio Morricone	2	Marco Antonio Solís	1	Ricardo Montaner
1	Palomazo Planeta	1	Roberto Carlos	1	Festival de Mayo	1	Inauguración Festival Int. de Cine de
1	Independencia del rock	1	Reencuentro	2	Ricardo Arjona	1	Guadalajara Edición 25
1	Ricky Martin	2	Ballet del Teatro de la Scala de Milán	2	Aventurera	1	Nelly Furta do
6	Waterwall	1	Alizée	1	Pepe Aguilar	1	Clausura Festival Int. de Cine de
1	Entrega de Becas Telmex	1	D.A.R.E.	1	Il Divo	1	Guadalajara Edición 25
1	Rock por la vida	1	Nuestra Belleza Jalisco	1	Gloria Trevi	1	Diana Krall
1	Hoy no me puedo levantar	1	Muse	1	Andrés Calamaro	1	Queen Sinfónico
1	Avril Lavigne	1	Presentación Campaña Jimador 2008	1	Acto Académico Preparatoria 7	1	Joaquín Sabina
1	Incubus	7	El Mágico Mundo de Disney sobre hielo	1	Los Fabulosos Cadillacs	1	Mago de Oz
1	The Killers	1	Jesús Adrián Romero	1	Evento Planeta	1	Los Temerarios
1	Kenny G	1	Lupita D'aleccio	1	Coro Munumental DIF Zapopan	1	Pepe Aguilar
1	The Doors	1	Magic Masters	1	Nuestra Belleza Jalisco	1	Eros Ramazzotti
1	Serrat & Sabina	1	15º Encuentro Internacional del Mariachi	1	Marcos Witt	1	Roberto Carlos
1	Tatiana la reina de los niños	1	y La Charrería con Juan Gabriel	1	Megahealth	1	Intocable
1	Dmitri Hvorostovsky	1	Vanessa Hudgens y Mandy Moore	7	Mundo de Fantasía Disney sobre hielo,	1	Arjona
1	Grupo Rojo	1	Scorpions	1	Joan Sebastián	2	Miguel Bosé
1	Daft Punk	1	Toma de protesta CUCEA	1	Graduación CUCSH	4	Herbalife
1	Evanescence	1	Alejandra Guzmán	1	La Quinta Estación	1	Edith Marquez y Maria Jose
1	Paul Van Dyk	1	Ballettissimo	1	Moce dades	1	Alejandra Guzmán
1	Ricardo Montaner	1	Simple Plan	1	Ruben Blades	1	Aventura
3	Padrinos Mágicos	1	BBC Orchestra interpreta a los Beatles	2	Atrévete a Soñar	1	Jenni Rivera
2	Intocable	1	Premios MTV Latinoamérica	1	Toma de protesta CUCEA	1	Rolando Villazón
1	Toma de protesta presidente FEU	3	HERBALIFE	1	Pedro Fernández	1	Reyli
1	Mercedes Sosa	1	Juanes	3	Juan Gabriel e Isabel Pantoja	1	Chayanne
1	Hoy no me puedo levantar	1	Amor PoP	1	Sarah Brightman		
1	Franco de Vita	1	Enrique Bunbury "Hellville De Tour"	1	Luis Fonsi		
3	Cascanueces	1	Maroon 5	2	Yanni		
1	Toma de protesta del PRI	1	Reto de las Mujeres	1	Jose Luis Perales		
1	Hilary Duff	1	Rockin to paradise	1	Kings of Leon		
1	TOTO	1	Ana Garbiel	1	Gloria Estefan		
1	Evento académico CUCEA	9	High School Musical Sobre Hielo	1	Emmanuel		
1	Tony Meléndez	1	New Kids on the Block	1	The Killers		
1	Belanova	1	Julio Iglesias	1	LODVG & Reik		
1	Deep Purple	1	Función de Box'Orgullo Nacional	1	Retos de las Mujeres		
1	Iron Maiden	1	Juan Diego Flórez	1	Camillo Sesto		
1	Patito Feo	4	Luis Miguel	1	Faith no More		
1	Los 3 Grandes Clásicos	1	Alanis Morissete	1	Panda		
1	Bob Dylan	1	Keane	1	Yuri		
1	Inauguración Festival de Cine	1	Hombres G	1	Gustavo Cerati		
1	Ópera Carmen	1	Patito Feo	1	Paulina Rubio		
1	Napoleón	1	Toma de protesta CUCEA 2009 A	1	CANCIONISSSTE		
1	Clausura del Festival de Cine	1	Zoé, Babasónicos y Ximena Sariñana	1	Fidel Rueda		
1	Bakstreet Boys	1	Belanova "Bela" por los niños	1	Atrévete a soñar		
1	Rod Stewart	1	Simply Red	1	Yuridia		
1	Café Tacuba	1	Franco de Vita	1	Joaquín Cortes		
1	Camila	1	Inauguración Festival Internacional de Cine	1	The Cranberries		
1	Pepe Aguilar	1	Evento Megahealth	1	Massive Attack		
1	Smashing Pumpkins	1	Medio Maratón Zapopan "Benito Juárez" 2009	1	Toma de protesta CUCEA		
12	Playhouse Disney	1	Emir Kusturica & Non Smoking Orchestra	1	Jesús Adrián Romero		
2	Miguel Bosé	1	Carlos Santana	1	CUCA		
1	Liza Minnelli	1	Clausura Festival Internacional de Cine	1	Aniversario PRI		
1	Creedence	1	Las Mujeres de Manzanero	1	Ricardo Montaner		
1	Emmanuel	1	Enrique Iglesias	1	Nelly Furta do		
1	Sin Bandera	1	Raphael				

CARTELERA

Auditorio
TELMEX
www.auditorio-telmex.com

Alejandro Fernández
DOS MUNDOS
EVOLUCIÓN + TRADICIÓN

Victoria Presenta

NOVIEMBRE
21:00 hrs 2010

Auditorio
TELMEX

5, 6, 12 y 13 NOV • 21:00H

Los Tigres
del Norte

EN CONCIERTO

AGOSTO
13

21:00 HRS.

MARTIN ROJO
MAESTRO
del CARRO

13 AGO • 21:00H

Juan Sebastian

20 AGO
21:00 Hrs

Auditorio
TELMEX

20 AGO • 21:00H

CAMILA

TOUR DE JARTE DE AMAR

21 AGO • 20:30H

Pedro Fernández

4 SEP • 20:30H

PIXIES

19 OCTUBRE 2010

19 OCT • 21:00H

BUNBURY

LAS CONSECUENCIAS

TOUR 2010

24 OCT • 20:00H

2006-2007 WORLD

TOP 100 WORLD DWID E THE ATRE VENUE S

1	Julián Carrón	Madrid (ES)
2	Paul Brown	Atlanta (US)
3	Clay A. Jensen	London (UK)
4	Paul Brown	London (UK)
5	Paul Brown	London (UK)
6	Clay A. Jensen	London (UK)
7	Clay A. Jensen	London (UK)
8	Clay A. Jensen	London (UK)
9	Clay A. Jensen	London (UK)
10	Clay A. Jensen	London (UK)
11	Clay A. Jensen	London (UK)
12	Clay A. Jensen	London (UK)
13	Clay A. Jensen	London (UK)
14	Clay A. Jensen	London (UK)
15	Clay A. Jensen	London (UK)
16	Clay A. Jensen	London (UK)
17	Clay A. Jensen	London (UK)
18	Clay A. Jensen	London (UK)
19	Clay A. Jensen	London (UK)
20	Clay A. Jensen	London (UK)
21	Clay A. Jensen	London (UK)
22	Clay A. Jensen	London (UK)
23	Clay A. Jensen	London (UK)
24	Clay A. Jensen	London (UK)
25	Clay A. Jensen	London (UK)
26	Clay A. Jensen	London (UK)
27	Clay A. Jensen	London (UK)
28	Clay A. Jensen	London (UK)
29	Clay A. Jensen	London (UK)
30	Clay A. Jensen	London (UK)
31	Clay A. Jensen	London (UK)
32	Clay A. Jensen	London (UK)
33	Clay A. Jensen	London (UK)
34	Clay A. Jensen	London (UK)
35	Clay A. Jensen	London (UK)
36	Clay A. Jensen	London (UK)
37	Clay A. Jensen	London (UK)
38	Clay A. Jensen	London (UK)
39	Clay A. Jensen	London (UK)
40	Clay A. Jensen	London (UK)
41	Clay A. Jensen	London (UK)
42	Clay A. Jensen	London (UK)
43	Clay A. Jensen	London (UK)
44	Clay A. Jensen	London (UK)
45	Clay A. Jensen	London (UK)
46	Clay A. Jensen	London (UK)
47	Clay A. Jensen	London (UK)
48	Clay A. Jensen	London (UK)
49	Clay A. Jensen	London (UK)
50	Clay A. Jensen	London (UK)

51	Clay A. Jensen	London (UK)
52	Clay A. Jensen	London (UK)
53	Clay A. Jensen	London (UK)
54	Clay A. Jensen	London (UK)
55	Clay A. Jensen	London (UK)
56	Clay A. Jensen	London (UK)
57	Clay A. Jensen	London (UK)
58	Clay A. Jensen	London (UK)
59	Clay A. Jensen	London (UK)
60	Clay A. Jensen	London (UK)
61	Clay A. Jensen	London (UK)
62	Clay A. Jensen	London (UK)
63	Clay A. Jensen	London (UK)
64	Clay A. Jensen	London (UK)
65	Clay A. Jensen	London (UK)
66	Clay A. Jensen	London (UK)
67	Clay A. Jensen	London (UK)
68	Clay A. Jensen	London (UK)
69	Clay A. Jensen	London (UK)
70	Clay A. Jensen	London (UK)

Julio 2008
9no. lugar de los teatros del mundo

2008-2009 WORLD
TOP 100 WORLD DWID E THE ATRE VENUE S

1	Julián Carrón	Madrid (ES)
2	Paul Brown	Atlanta (US)
3	Clay A. Jensen	London (UK)
4	Paul Brown	London (UK)
5	Clay A. Jensen	London (UK)
6	Clay A. Jensen	London (UK)
7	Clay A. Jensen	London (UK)
8	Clay A. Jensen	London (UK)
9	Clay A. Jensen	London (UK)
10	Clay A. Jensen	London (UK)
11	Clay A. Jensen	London (UK)
12	Clay A. Jensen	London (UK)
13	Clay A. Jensen	London (UK)
14	Clay A. Jensen	London (UK)
15	Clay A. Jensen	London (UK)
16	Clay A. Jensen	London (UK)
17	Clay A. Jensen	London (UK)
18	Clay A. Jensen	London (UK)
19	Clay A. Jensen	London (UK)
20	Clay A. Jensen	London (UK)
21	Clay A. Jensen	London (UK)
22	Clay A. Jensen	London (UK)
23	Clay A. Jensen	London (UK)
24	Clay A. Jensen	London (UK)
25	Clay A. Jensen	London (UK)
26	Clay A. Jensen	London (UK)
27	Clay A. Jensen	London (UK)
28	Clay A. Jensen	London (UK)
29	Clay A. Jensen	London (UK)
30	Clay A. Jensen	London (UK)
31	Clay A. Jensen	London (UK)
32	Clay A. Jensen	London (UK)
33	Clay A. Jensen	London (UK)
34	Clay A. Jensen	London (UK)
35	Clay A. Jensen	London (UK)
36	Clay A. Jensen	London (UK)
37	Clay A. Jensen	London (UK)
38	Clay A. Jensen	London (UK)
39	Clay A. Jensen	London (UK)
40	Clay A. Jensen	London (UK)
41	Clay A. Jensen	London (UK)
42	Clay A. Jensen	London (UK)
43	Clay A. Jensen	London (UK)
44	Clay A. Jensen	London (UK)
45	Clay A. Jensen	London (UK)
46	Clay A. Jensen	London (UK)
47	Clay A. Jensen	London (UK)
48	Clay A. Jensen	London (UK)
49	Clay A. Jensen	London (UK)
50	Clay A. Jensen	London (UK)

Octubre 2008
5to. lugar de los teatros del mundo



Diciembre 2008
Nominado como
International Theatre of the Year
Apollo Hammersmith (London, UK)
Auditorio Nacional (Mexico City, Mexico)
Auditorio Telmex (Guadalajara, Mexico)
The Bridgewater Hall (Manchester, UK)
Olympia (Paris, France)
Royal Albert Hall (London, UK)

The image features a stack of seven books on the left side, with their spines facing right. The books are of varying thicknesses and colors, mostly in shades of grey and white. On the right side, there is a large, abstract, blue, wavy graphic that resembles a stylized wave or a piece of fabric. The background is a light grey gradient.

BIBLIOTECA PÚBLICA DEL ESTADO DE JALISCO

>> AVANCE DE OBRA

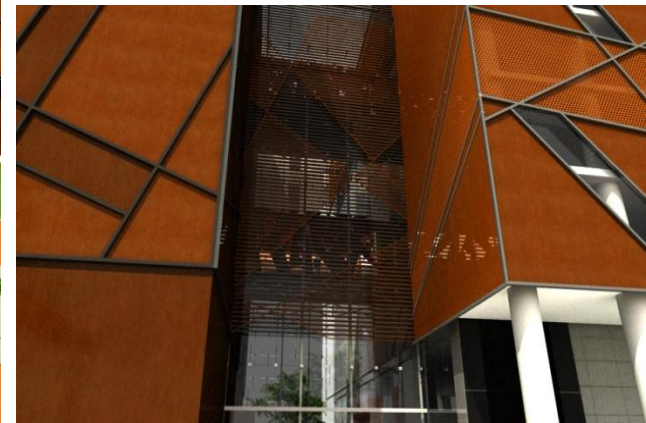
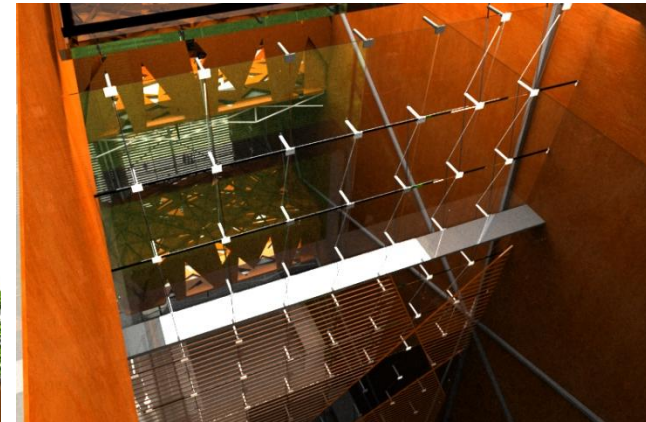
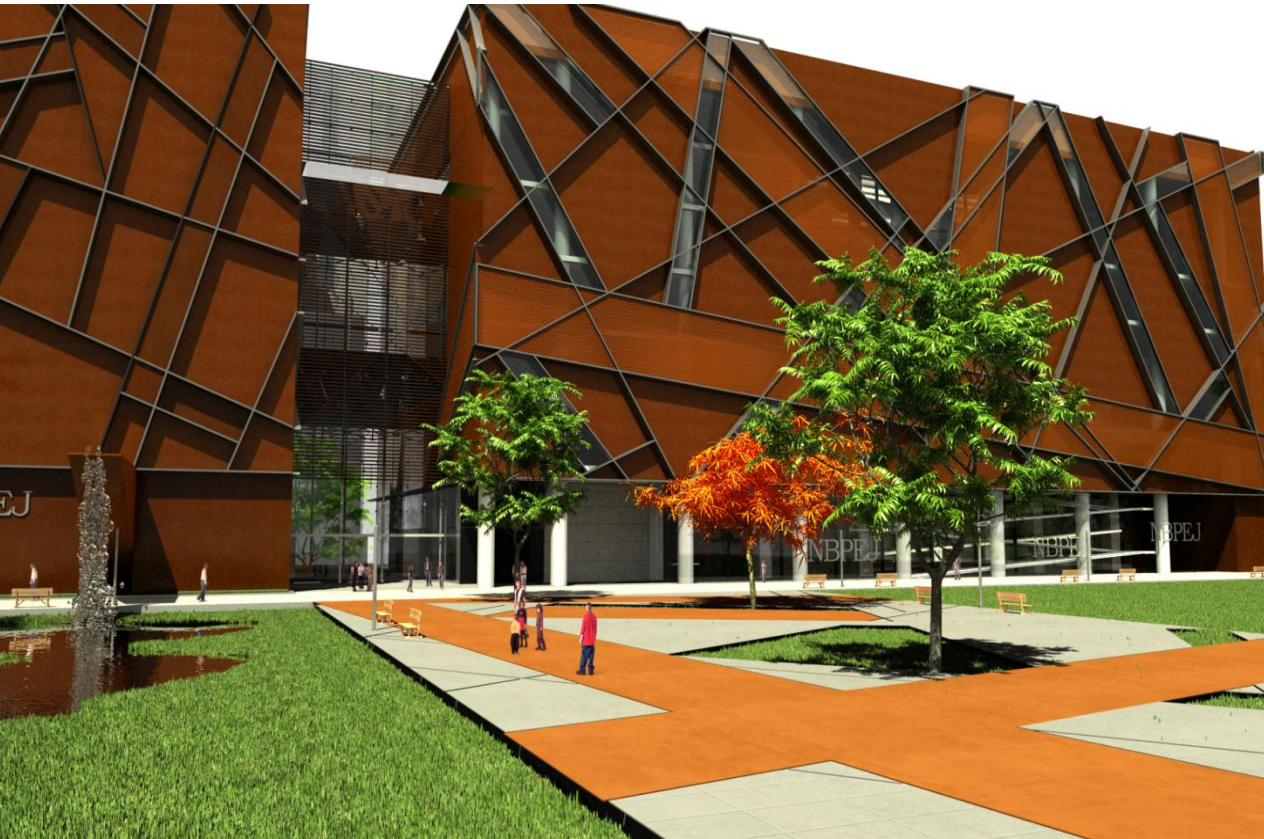
26. Julio. 2010



Fachada Sur



Sección e imágenes del interior



Imágenes del exterior



Imágenes del exterior



Fachada exterior desde Plaza del Bicentenario



Vinculación de edificios de la Biblioteca



Rampa de acceso al estacionamiento



Sección de Rampas



Portales Comerciales



Vistas interiores de los balcones





Instalaciones





Instalaciones





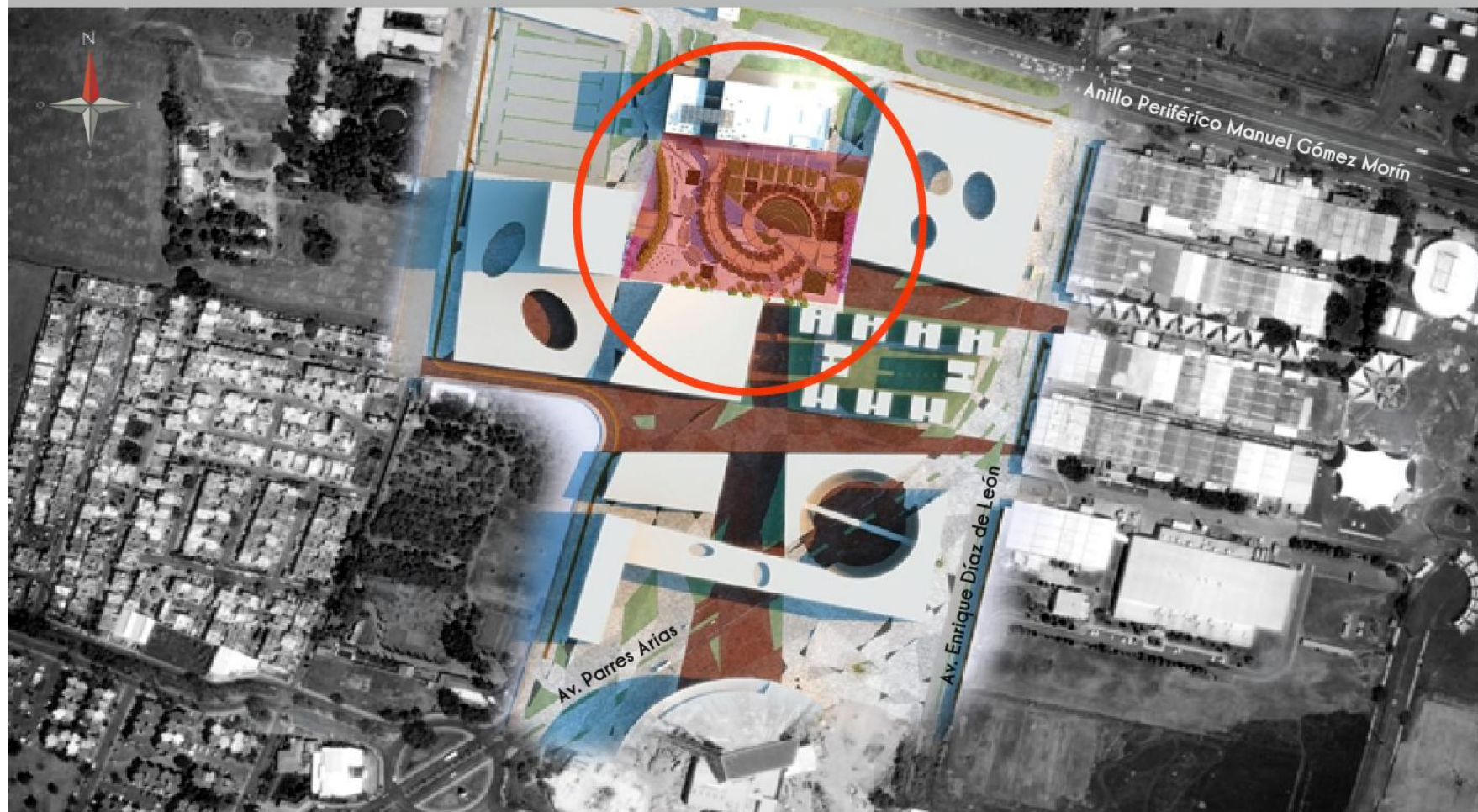
Fachada exterior desde Plaza del Bicentenario

An architectural rendering of the Plaza del Bicentenario. The central feature is a large, circular, tiered amphitheater with a central circular stage. The plaza is surrounded by landscaped areas with trees and walkways. In the background, there are modern buildings and a large, abstract, blue, flowing structure that resembles a ribbon or a piece of fabric. The overall scene is presented in a semi-transparent, faded style.

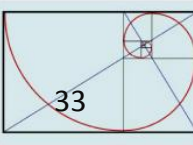
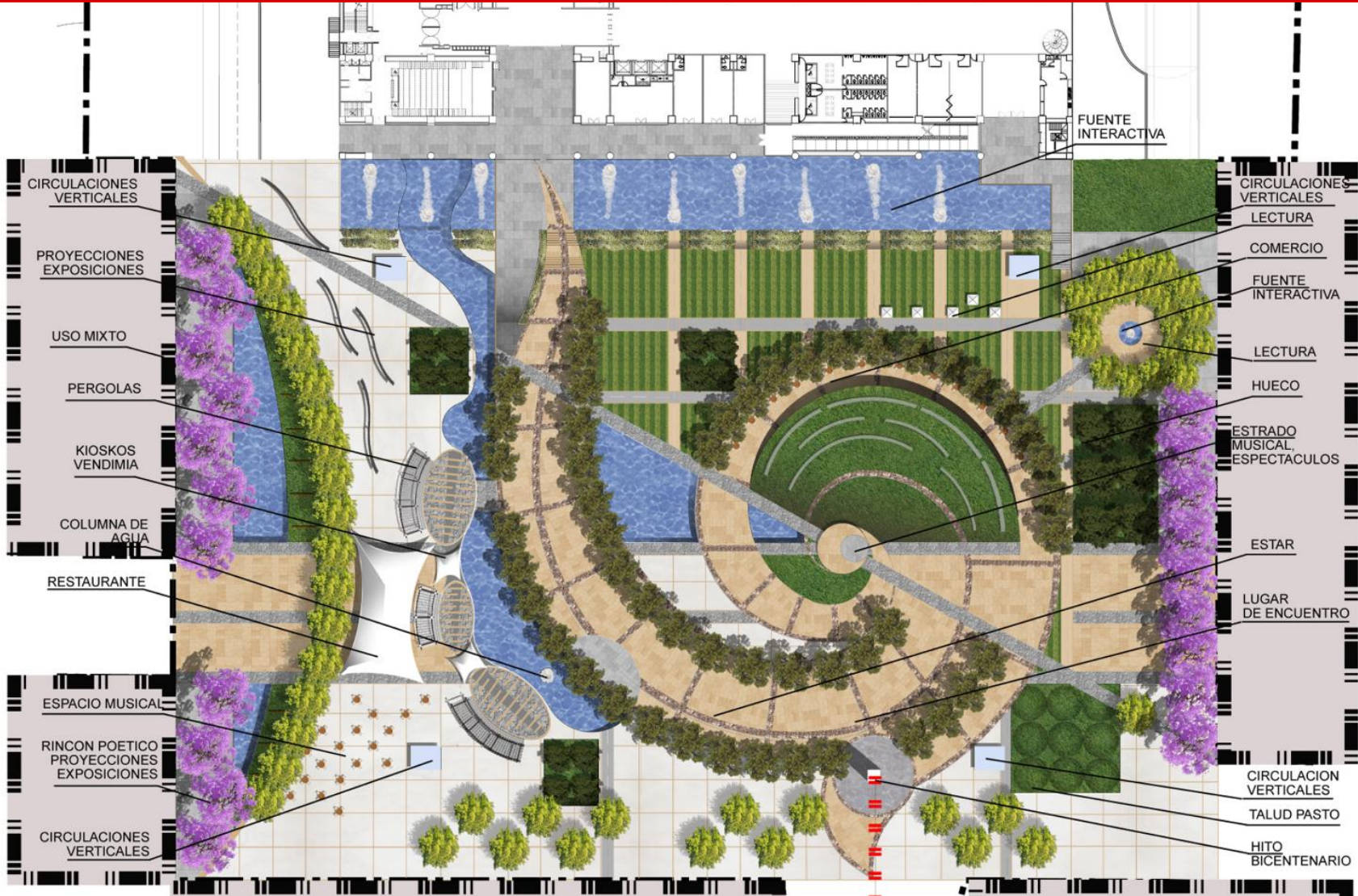
PLAZA DEL BICENTENARIO

>> AVANCE DE OBRA
26. Julio. 2010

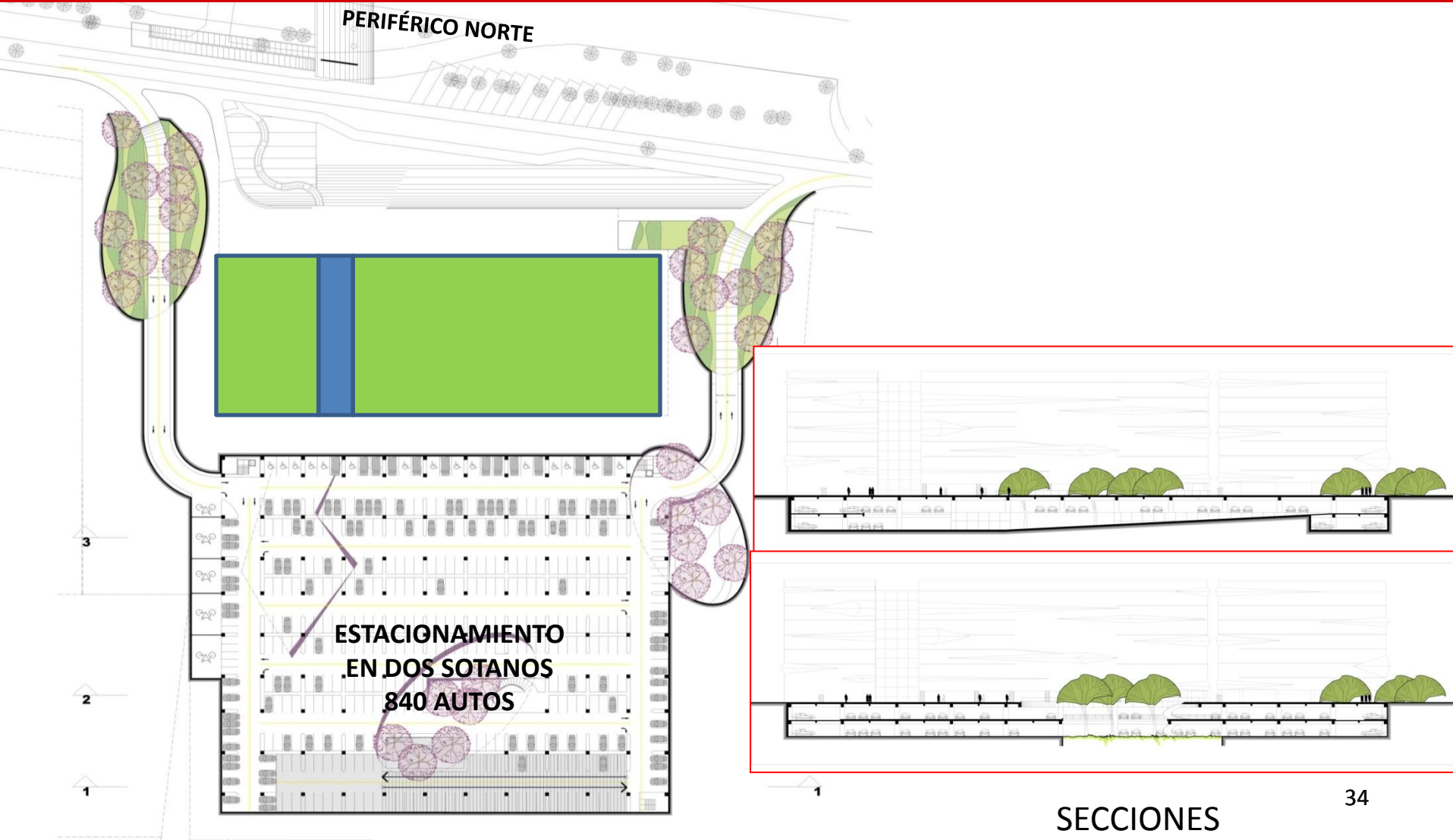
UBICACIÓN



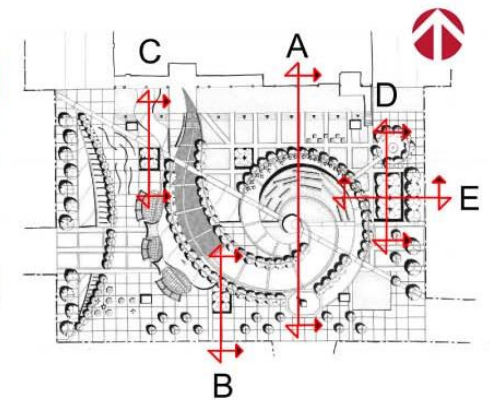
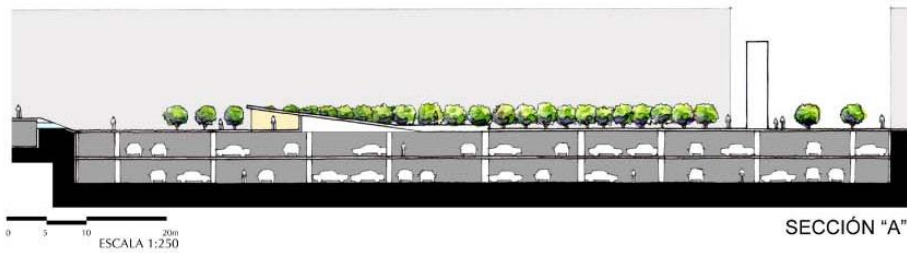
PLAZA DEL BICENTENARIO



PLAZA DEL BICENTENARIO: Estacionamiento Público en sótano 840 cajones



PLAZA DEL BICENTENARIO



>> IMÁGENES PLAZA DEL BICENTENARIO



PLAZA DEL BICENTENARIO





>> AVANCE DE OBRA PLAZA DEL BICENTENARIO





>> AVANCE DE OBRA PLAZA DEL BICENTENARIO







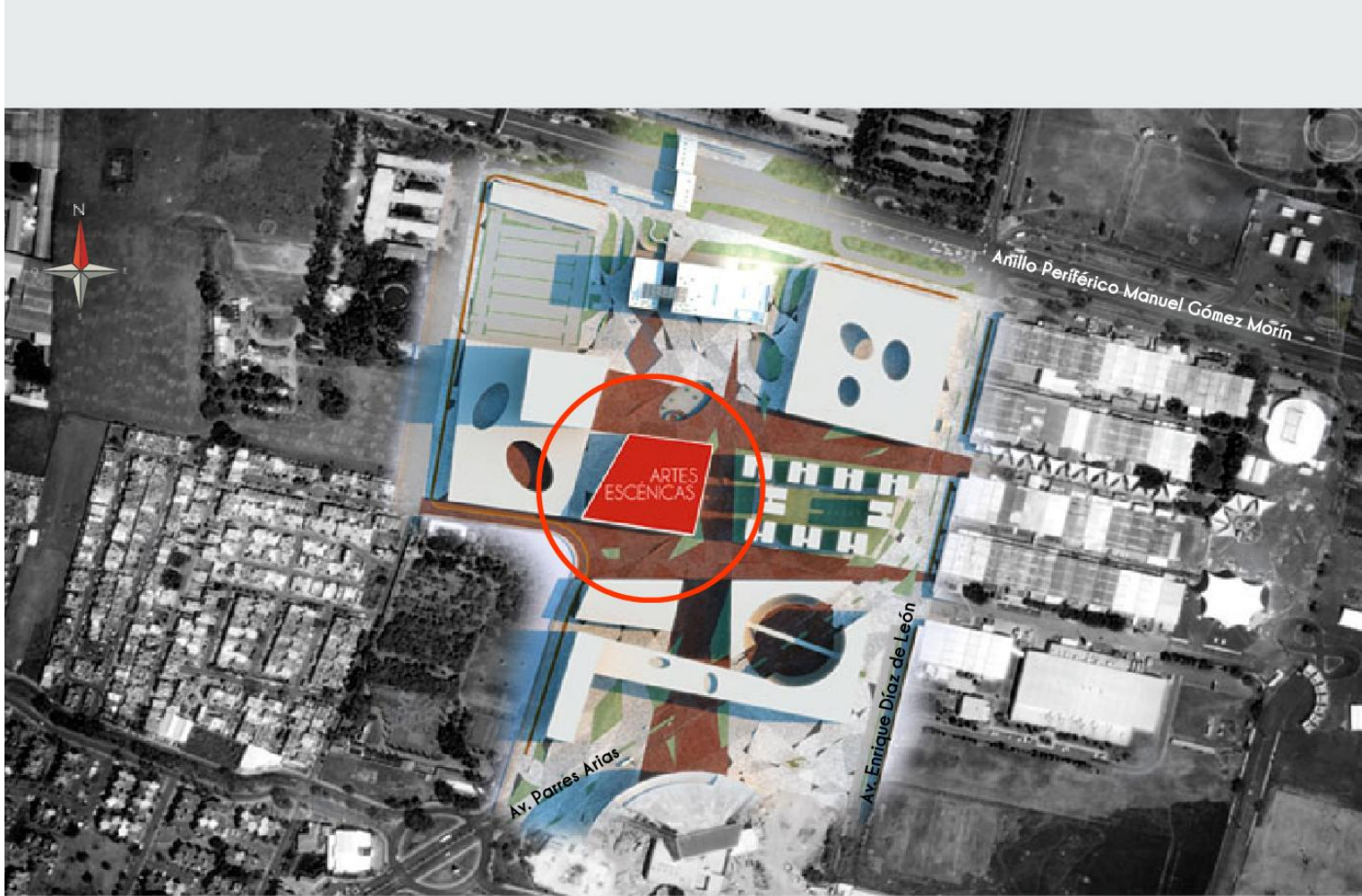


CONJUNTO
DE ARTES
ESCENICAS

Centro Cultural Universitario

>> **PROYECTO**

26. Julio. 2010



■ **SALA DE CONCIERTOS PARA 1,800 ESPECTADORES**

Escenario para operas de gran formato, conciertos sinfónicos y grandes producciones de ballet y danza.

Espacio con dispositivo de acústica variable, foso de orquesta para 100 músicos.

■ **TEATRO DE USOS MÚLTIPLES PARA 900 ESPECTADORES**

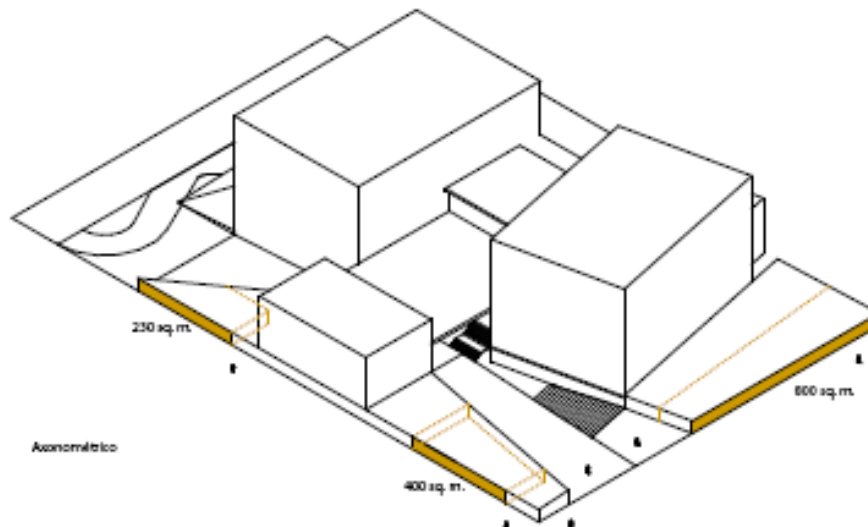
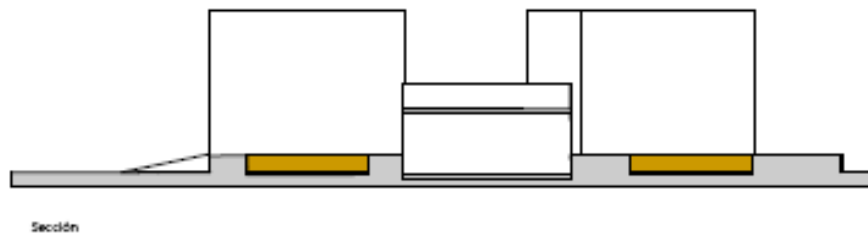
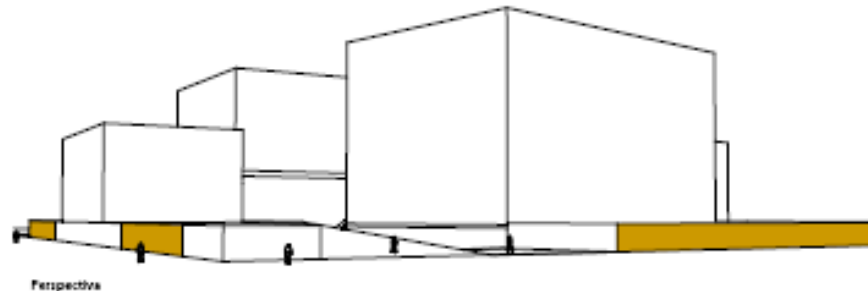
Teatro que propicia la cercanía e intimidad para favorecer la calidad de comunicación con los espectadores.

Espacio de uso múltiple orientado hacia el teatro de palabra, danza contemporánea y música de cámara.

■ **TEATRO ESTUDIO PARA 400 ESPECTADORES**

Este espacio responderá a las necesidades de la producción “experimental” local y a las visitas de espectáculos concebidos para espacios con disposición no italiana. Atenderá primordialmente al teatro. Sin embargo, en su escenario variable podrá representarse ópera de cámara y danza. Eventualmente, será utilizado para conferencias presentaciones de libros, etc.





PROGRAMA ARQUITECTÓNICO BÁSICO

■ SERVICIOS AL PÚBLICO

- Estacionamientos (público-privado)
- Lobby exterior-interior
- Marquesinas
- Taquillas
- Área de concesiones
- Servicios sanitarios
- Seguridad
- Oficinas administrativas

■ SERVICIOS DEL ESCENARIO

- Salones de ensayo
- Camerinos
- Cuartos de vestuario y maquillaje
- Área de maniobras y producción
- Andenes
- Talleres de escenografía y utilería
- Oficinas de producción
- Bodegas

■ SALA GENERAL

(según tipo de teatro)

■ ESCENARIO

- Bocaescena
- Mecánica teatral
- Iluminación escénica
- Audio y video

■ SERVICIOS GENERALES

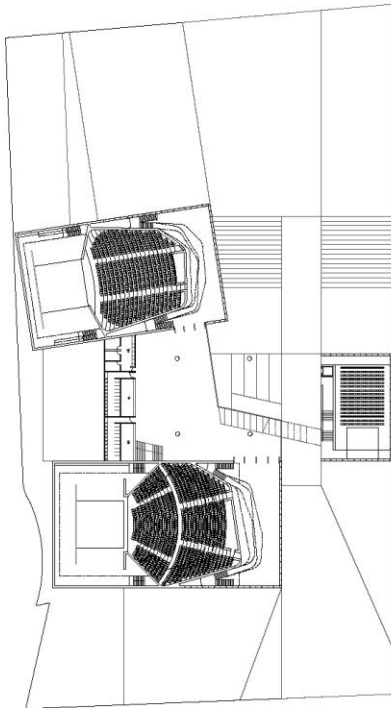
- Oficinas de gobierno
- Cuarto de máquinas
- Subestación eléctrica
- Planta de emergencia
- Cisternas
- Equipos especiales



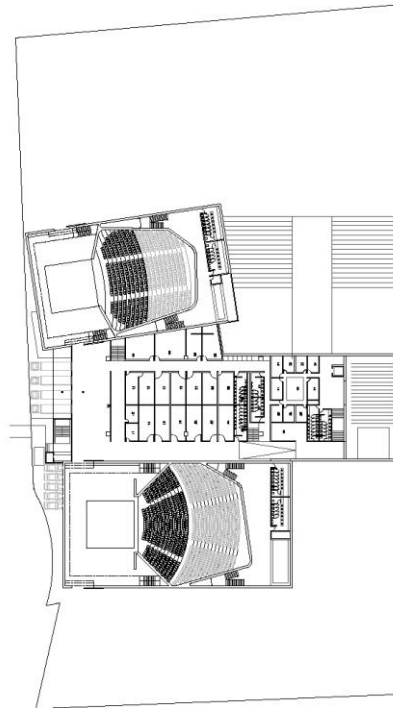
Fachada exterior



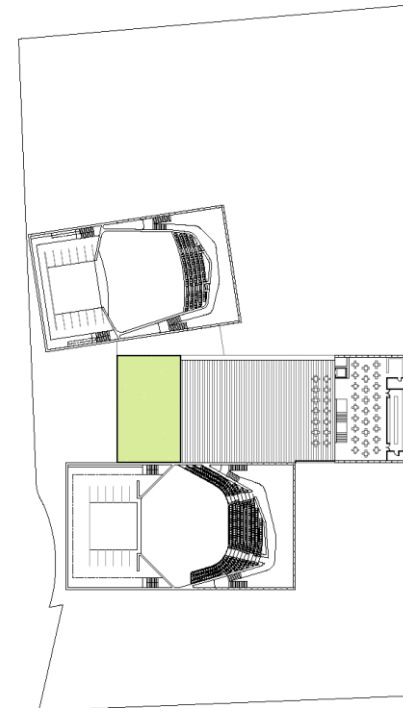
Fachada exterior



PLANTA BAJA



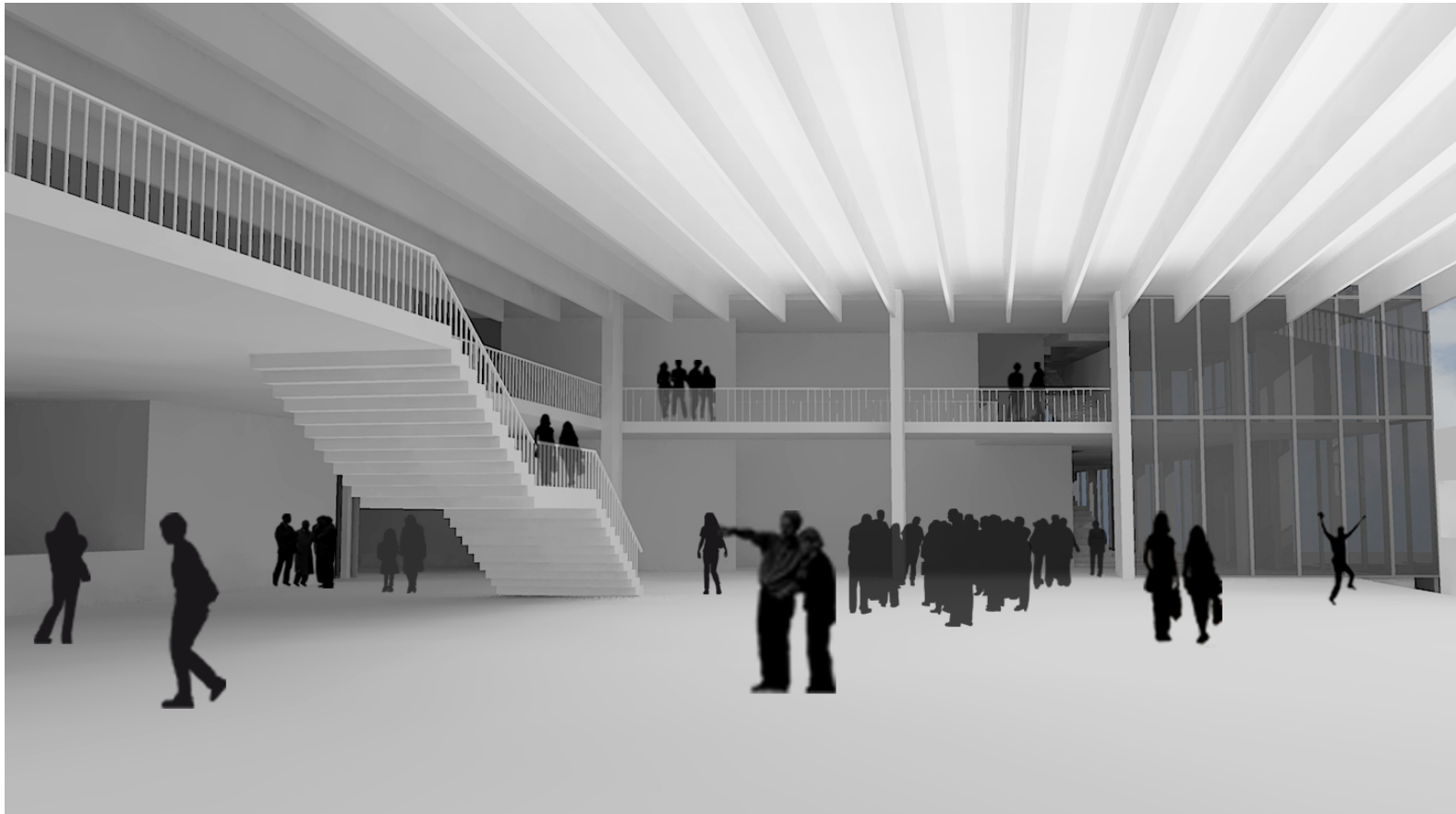
PLANTA PRIMER NIVEL



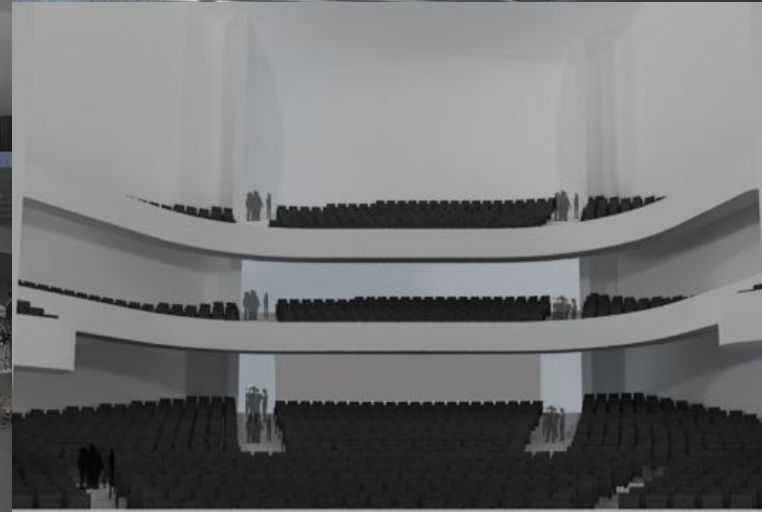
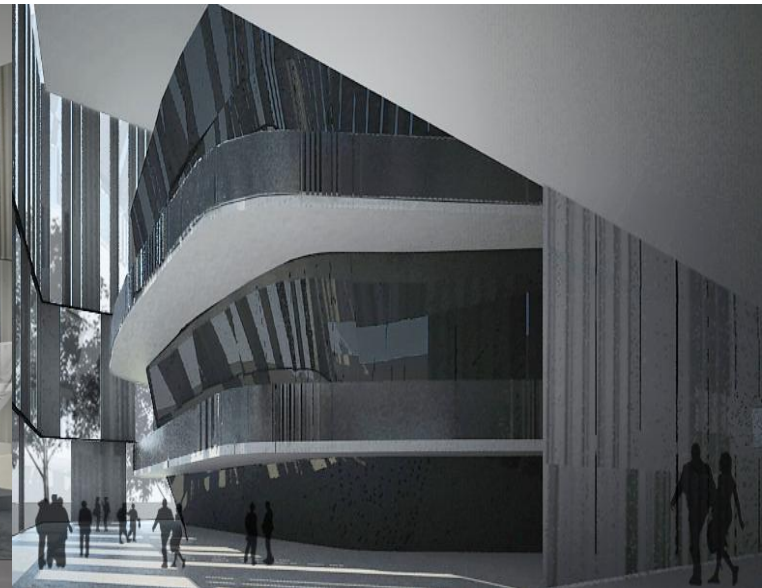
PLANTA BALCON 1



Acceso Sur



Vestíbulo Interior





MUSEO DE CIENCIAS AMBIENTALES

>> PROYECTO PLAN MAESTRO



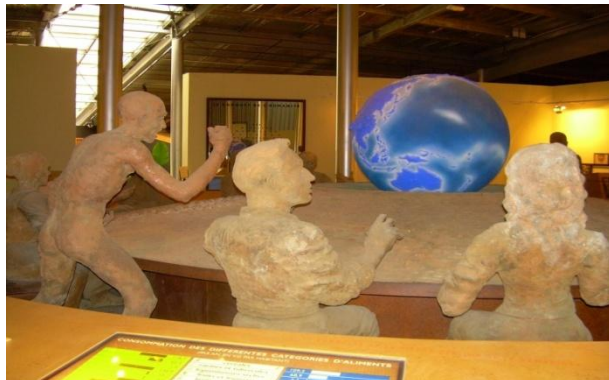
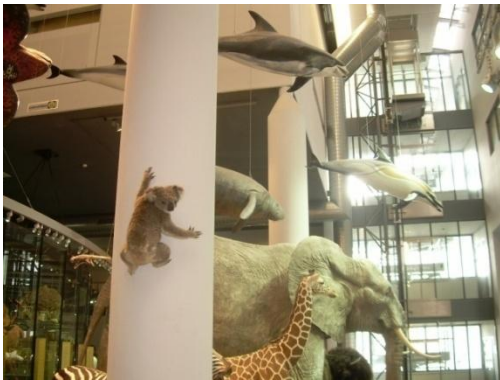
MUSEO DE CIENCIAS AMBIENTALES *el planeta y mi futuro*

El Museo de Ciencias Ambientales, como puerta de entrada a México y el Neo trópico, será una experiencia innovadora de aprendizaje sobre la relación entre naturaleza y sociedad, con el objetivo de crear un diálogo permanente sobre el papel de la ciencia para promover acciones para la sustentabilidad y conservación de la diversidad local y planetaria.



VISIÓN:: Museo de Calidad Mundial

- Por su impacto y reputación, el museo se convertirá en un destino cultural estratégico.
- Constituirá un nuevo espacio físico de “paredes socialmente permeables” que permitirá la interacción con la comunidad sobre los temas del desarrollo sustentable metropolitano.



CONCEPTO MUSEOGRÁFICO ::

■ Las exhibiciones estarán sólidamente ancladas en la identidad regional de Occidente, cubriendo simultáneamente temas transversales de pertinencia nacional e internacional, ofreciendo al visitante experiencias que no podrá encontrar en ningún otro lugar del mundo.

■ Experiencia de inmersión interactiva en formas provocativas de aprendizaje sobre el medioambiente y la sociedad.



■ Exhibiciones informativas y excitantes, creando impresiones memorables que perduren.

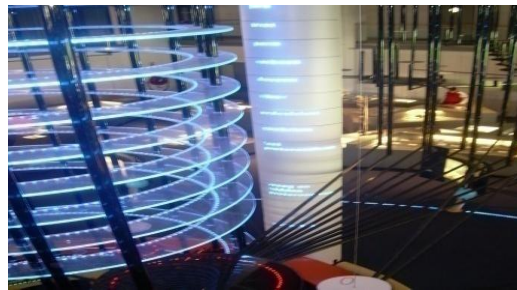
■ Inspira al visitante a que disfrute de aprender para que siga aprendiendo y además cultive un compromiso para actuar sobre lo aprendido.

■ Evita presentaciones excesivamente complejas o académicas, ofreciendo encuentros motivacionales para explorar el concepto de sustentabilidad de la vida en el planeta en formas que sean pertinentes y relevantes a su experiencia cotidiana.

CONCEPTO ARQUITECTÓNICO ::

Diseño arquitectónico acorde al concepto del museo:

- Transmite conceptos relativos a la interrelación de cultura y la naturaleza, explora la realidad de la sustentabilidad posible, ejemplifica el arraigo y la identidad de Occidente.
- Ejemplifica los más recientes avances de la arquitectura verde reflejando una síntesis de los principios de la sustentabilidad puestos en práctica.
- Edificio que represente: MODELO, ESCUELA, EXPERIMENTO, ICONO CULTURAL, CONCEPTO GOBERNANZA.
- Edificio “inteligente” cuyos elementos arquitectónicos extraordinarios complementan los mensajes.
- Vincula armónicamente el espacio interior de exposiciones educativas con el exterior del CCU.
- Nuevo ícono arquitectónico de la Zona Metropolitana de Guadalajara.





EL MUSEO OFRECE ::

- Pabellón de ingreso al Neo trópico.
- Salas interactivas permanentes.
- Exposiciones temporales de nueva generación.
- Centro educativo ciudadano y de formación profesional.
- Programas familiares de recreación científica.
- Auditorio y unidad de congresos.
- Cine multi-sensorial.
- Talleres y programas de arte y ciencia.
- Centro de investigación, consulta ambiental y asesoría técnica.
- Recorridos y expediciones científicas.
- Feria internacional y festivales de ciencia y tecnología.
- Tienda, restaurante y cafetería VERDE.

PÚBLICO META :: 300,000 visitantes anuales



- 22 millones de habitantes del área de influencia en siete estados de la república.
- 4 millones de personas de la Zona Metropolitana de Guadalajara.
- 7 mil habitantes permanentes de las áreas residenciales aledañas al CCU.
- 685,000 alumnos de primaria, secundaria y preparatorias de la ZMG.
- 42,000 estudiantes matriculados en una preparatoria y en dos centros universitarios ubicados dentro del distrito urbano cultural.
- Turistas que visitan la ZMG:
 - 8.1 millones de turistas nacionales
 - 1.5 millones de turistas extranjeros

SUSTENTABILIDAD ECONÓMICA :: distribución de ingresos

- **30% de taquilla y pago de membresía**
- **30% de operaciones comerciales**
 - tienda, restaurante de comida mexicana tradicional y gourmet, renta de espacios para desayunos, cenas y eventos corporativos y salones para conferencias académicas y eventos como bodas, servicios y consultorías, exhibiciones conjuntas con empresas y dependencias gubernamentales.
- **40% de la campaña de fondeo**
 - estructura donantes distinguidos y corporativos, fondos institucionales y gubernamentales, intereses de cuentas trust, actividades de promoción, patrocinios, anuncios, certificación de logotipo y marca registrada.

